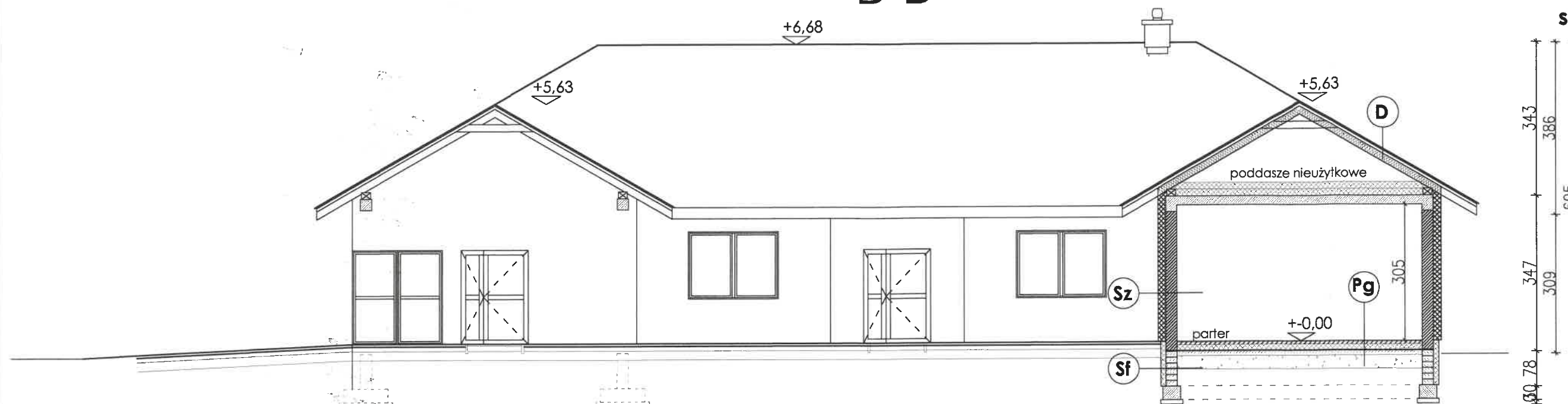
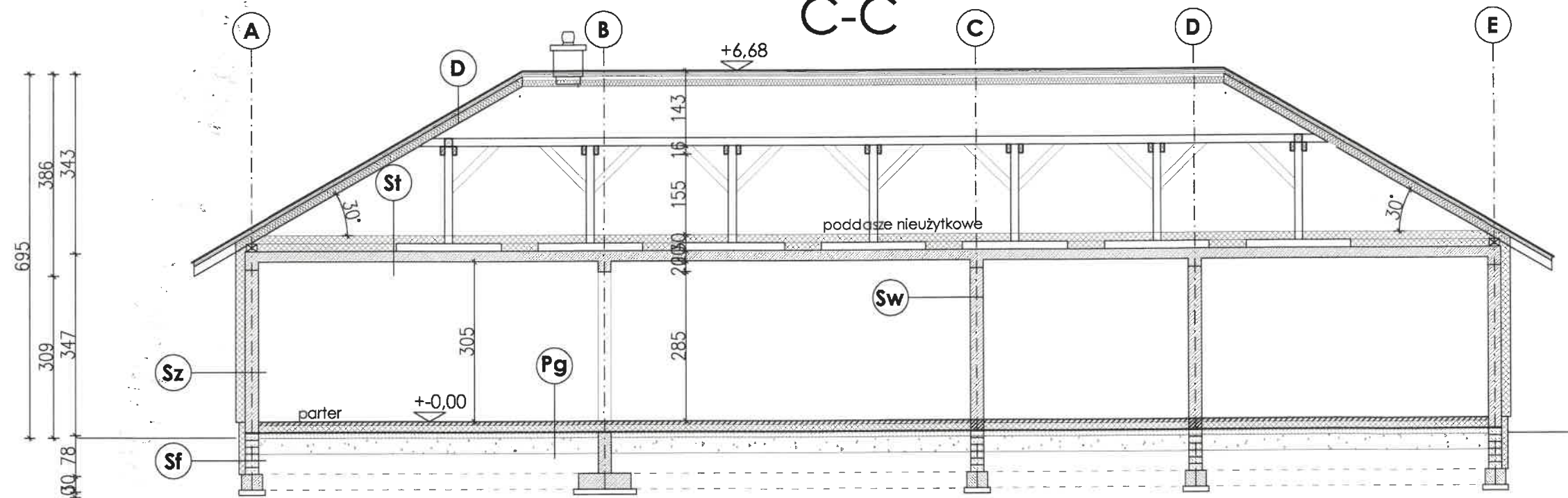


D-D

PRZEKROJE
C-C, D-D
skala 1:100

C-C



Sf	Ściana fundamentowa
	folia kubełkowa
	tynek podkładowy (BSO)
	siatka na kleju (BSO)
	styropian EPS-100 gr. 12cm (BSO)
	mur bloczek bet. B15 gr. 25cm
	tynek cem. gr. 2cm
	izolacja powł. R+2P

Sz	Ściana zewnętrzna
	tynek cienkow. silikat (BSO)
	tynek podkładowy (BSO)
	siatka na kleju (BSO)
	styropian EPS-70 gr. 18cm (BSO)
	mur Silka E24 gr. 24cm
	tynek cem-wap gr. 2cm
	powłoka malarska

Pg	Podłogi na gruncie
	podłoga gress lub panele AC6
	folia paroizolacyjna/pianka
	posadzka cem. zbroj. gr. 5cm
	styropian EPS-100 gr. 15cm
	folia pe gr. 0.4mm
	chudy bet. B10 gr. 10cm
	piasek zag. gr. 30cm
	grunt rodzimy

St	Strop parteru
	folia pe gr. 0.4mm
	styropian EPS-100 gr. 15cm
	styropian EPS-100 gr. 15cm
	folia paroizolacyjna
	strop żelbetowy wg PT
	tynek cem-wap gr. 2cm
	gładź gips. lub sufi podwieszany
	powłoka malarska

PRZEKROJE
C-C, D-D

skala:

1:100

data:

20-03-2022

BRANZA	ARCHITEKTURA
OBIEKT	BUDYNEK BIUROWY Z CZ. GOSPODARCZA
ADRES BUDOWY	dziatki: nr 387/19, obr. 0001 Bartel Wielki, jedn.: Kaliska 221305_2 oraz 387/13 obr. 0008 Kaliska, jedn.: Kaliska 221305_2
PROJEKTOWAŁ	mgr inż. arch. Grzegorz Jaszczyrowski uprawnienia bez ograniczeń specjalność architektoniczna upr. nr PO/KK/041/03
SPRAWDZIŁ	mgr inż. arch. Dariusz Sawicki uprawnienia bez ograniczeń specjalność architektoniczna upr. nr 14/Gd/00

DEBEX
ZAKŁAD USŁUG DOKUMENTACYJNYCH
BUDOWNICTWA

A6